



Pla de Sostenibilitat 2022-2025



Parc Científic de Barcelona
UNIVERSITAT DE BARCELONA



El Pla de Sostenibilitat recull els 7 Objectius de Desenvolupament Sostenible (ODS) que el Parc Científic de Barcelona ha identificat com a més rellevants per a la seva activitat. El Pla desplega per al període 2022-2025 un total de 20 projectes i 44 accions que impacten sobre tota l'activitat de la institució.



Treballar des de l'excel·lència per millorar la salut i el benestar de les nostres persones i la societat

PROJECTES

Qualitat en la prestació del servei i oferta d'espais i tecnologia d'alta qualitat

Mantenir els estàndards de qualitat en la prestació del servei i el compromís amb la millora contínua.

Accions vinculades

- Enquestes periòdiques per conèixer el grau de satisfacció dels clients instal·lats en relació als espais i l'oferta tecnològica. Organització d'activitats de dinamització de la Comunitat coordinades des del Parc.
- Trobades presencials anuals amb els responsables de les entitats per transmetre novetats i escoltar de primera mà inquietuds i necessitats.
- Manteniment de les certificacions de qualitat (ISO 9001) i gestió ambiental (ISO 14001).
- Obtenció de l'acreditació AAALAC (Association for Assessment and Accreditation of Laboratory Animal Care), una norma que avala alts estàndards en benestar animal en les activitats científiques de l'estabulari.

Visibilitat de la Comunitat PCB

Incrementar les notícies relacionades amb les empreses i entitats instal·lades per guanyar notorietat en premsa especialitzada i xarxes socials.

Accions vinculades

- Elaborar notícies i notes de premsa per informar de l'activitat i dels resultats de la recerca de les entitats instal·lades.
- Difusió d'aquesta activitat per múltiples canals: pàgina web, xarxes socials, butlletí intern, notes de premsa i redacció de capítol específic a la Memòria anual amb un resum dels principals impactes de les entitats i els centres de recerca d'aquell exercici.

Benestar de les persones

Continuar promovent accions per al benestar corporal i mental de la Comunitat i l'Equip PCB.

Accions vinculades

- Activitats presencials pel benestar físic i mental adreçades a tota la Comunitat i Equip PCB.
- Elaboració d'un pla de salut i qualitat de vida pel foment dels hàbits saludables dirigit a l'Equip PCB.
- Accions de prevenció i gestió de la sobrecàrrega laboral i implementació d'un protocol de desconexió digital.
- Foment dels avantatges relacionats amb benestar i salut que ofereix la UB (Targeta UB).



Apostar per la formació i les vocacions científiques en el present amb visió de futur

PROJECTES

Formació i sensibilització en l'àmbit de la sostenibilitat

Programa de formació en matèria de sostenibilitat per a l'Equip PCB.

Accions vinculades

- Accions formatives en sostenibilitat per a l'Equip PCB.
- Activitats de cohesió i sensibilització amb la sostenibilitat com a fil conductor.

Activitats dirigides a fomentar les vocacions científiques

El Parc segueix impulsant activitats que permetin despertar vocacions científiques. Les accions abasten tota la geografia catalana.

Accions vinculades

- Aplicació de la Bioètica a les activitats i materials del Programa RESSÒ (Recerca en Societat).
- Materials educatius pels casals científics del PCB.
- Sensibilització en sostenibilitat als participants a les activitats que organitza RESSÒ més enllà dels temes ambientals.



Impulsar la innovació i la investigació científica, i integrar els ODS i la sostenibilitat en la cultura empresarial del PCB

Activació de la sostenibilitat al PCB

Articular mecanismes per activar la sostenibilitat al PCB tot definint objectius de millora anual, indicadors de mesura i seguiment de la sostenibilitat i avaluació global de riscos incloent els vinculats als aspectes ASG (ambientals, socials i de governança).

Accions vinculades

- Aprovació de la política estratègica de sostenibilitat del PCB.
- Incorporació a la gestió d'indicadors estratègics relacionats amb la sostenibilitat.
- Transferència de la cultura de la sostenibilitat a tota l'organització mitjançant activitats de cohesió i reunions periòdiques d'equips. S'activen diverses accions (reunions d'equip, activitats de formació, materials divulgatius, etc.) per tal que la cultura de la sostenibilitat impregni i estigui present en el dia a dia de tot l'Equip PCB.

Estratègia de comunicació

Definir i implantar una estratègia de comunicació que posicioni al PCB com a organització que contribueix al desenvolupament sostenible.

Accions vinculades

- Publicació d'una pàgina específica sobre sostenibilitat accessible des de la pàgina web del PCB.
- Redacció d'un capítol sobre aspectes ambientals i socials a l'informe de balanç social anual.
- Transmetre la sostenibilitat a la marca del Parc Científic de Barcelona.

Impuls a la innovació i a la investigació científica

Vigilància tecnològica per continuar oferint serveis i instal·lacions punters per afavorir la innovació i la investigació científica; inversions en infraestructura i tecnologia per habilitar nous espais i per augmentar la capacitat de recerca científica.

Acció vinculada

- Elaboració d'un nou pla estratègic del Parc per enfortir el seu paper com a agent tractor en el sector de recerca i ciències de la vida.



Ser eficient en l'ús dels recursos, impulsar l'economia circular i promoure la compra i la contractació responsable

Promoció de la compra verda i contractació responsable

Treballar per adaptar i millorar les compres i contractacions del Parc tenint en compte criteris de sostenibilitat.

Accions vinculades

- En els contractes marc adjudicats seleccionar els productes o serveis que incorporin ecoetiquetes o altres criteris de sostenibilitat.
- Incorporar a les noves licitacions clàusules i requisits que afavoreixin la compra verda i la contractació socialment responsable.
- Formació del personal del PCB involucrat en processos de compres en ambientalització de licitacions basant-se en els models i estàndards que ja promou l'administració pública.

Estalvi i eficiència en l'ús de recursos naturals

Millora contínua dels processos operacionals per implementar canvis que suposin un major control i una reducció en l'ús de recursos (electricitat, aigua i gas natural).

Accions vinculades

- Optimitzar els consums energètics a través de l'anàlisi de dades dels comptadors interns.
- Millores als edificis i instal·lacions per aconseguir estalviar en climatització, il·luminació eficient, i sistemes de detecció intel·ligent, entre d'altres.
- Renovacions de grans equipaments buscant la màxima eficiència energètica i el baix consum.
- Valorar la contractació d'una auditoria energètica i auditoria hídrica per identificar oportunitats de millora.

Impuls de l'economia circular

Continuar amb les accions orientades a donar una segona vida als materials usats i reduir l'ús de matèries primeres.

Accions vinculades

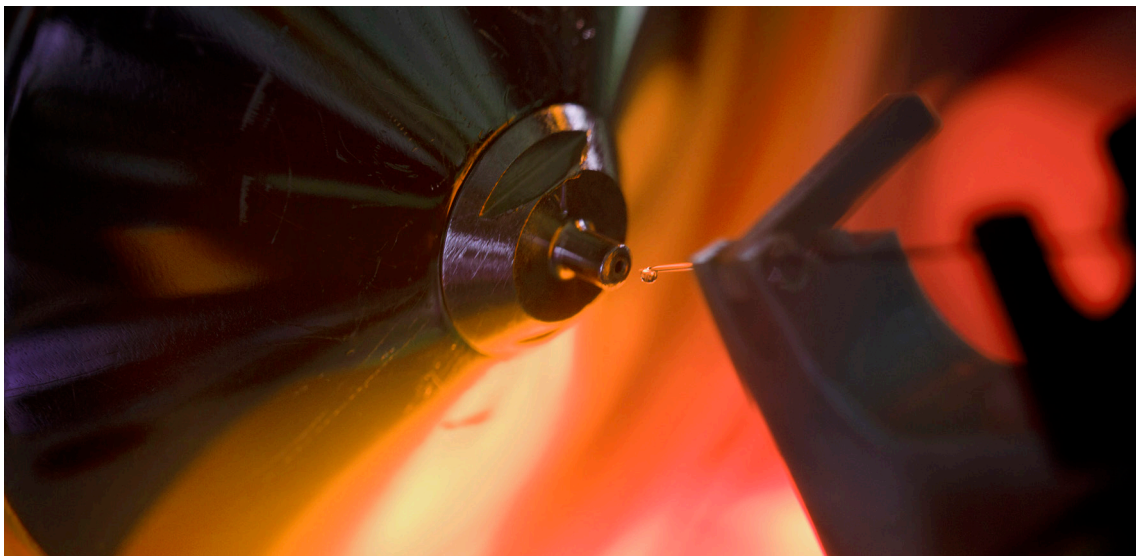
- Donació a tercers de mobles o equips científics que cal substituir per dotar-los d'una segona vida i evitar així que esdevinguin residus.
- Retorn al canal productiu de materials que es poden reutilitzar com els acumuladors de fred.

Gestió de residus

Prevenir la generació de residus i assegurar la correcta recollida selectiva per facilitar la seva valorització posterior.

Accions vinculades

- Promoció de l'ús d'eines digitals per reduir el consum de paper.
- Segregació de materials valoritzables: taps i caixes de polietilè d'alta densitat o mòbils en desús, entre d'altres.
- Treballar conjuntament amb la cafeteria per trobar solucions que permetin reduir els residus.



Apostar per les persones del Parc

Satisfacció de les persones treballadores

PROJECTES

El Parc es compromet amb la creació d'oportunitats de creixement per al seu equip.

Accions vinculades

- Potenciar diferents canals de comunicació perquè el personal pugui transmetre propostes que contribueixin al seu benestar laboral i emocional i que repercuteixin en la millora global.
- Organització periòdica d'activitats de cohesió de l'equip que contribueixen a enfortir relacions i a generar més sentiment de pertinença.

Política de gestió i retenció de talent

La planificació de la carrera professional com a eina per al desenvolupament del talent humà.

Accions vinculades

- Desenvolupament d'un Pla de Carrera de l'Equip PCB.
- Millora del protocol en cas de sortides voluntàries de la plantilla del PCB.
- Protocol i política de jubilació que reconegui el compromís d'aquelles persones que han format part de l'equip fins als seus darrers dies de vida laboral.



Contribuir en la lluita contra el canvi climàtic

PROJECTES

Reducció de les emissions de gasos d'efecte hivernacle

Implementació d'una estratègia de neutralització d'emissions de gasos amb efecte hivernacle.

Accions vinculades

- Càlcul de la petjada de carboni, tant del PCB com de les seves entitats.
- Dissenyar una estratègia per reduir les emissions de gasos amb efecte hivernacle.

Reducció de les emissions de CO₂ associades al transport

Promoció de la mobilitat sostenible vinculada al centre de treball contemplant l'equip i la Comunitat PCB.

Acció vinculada

- Promoció de l'ús del cotxe compartit amb l'objectiu de reduir l'ús del transport privat i les emissions associades.



Establir aliances estratègiques per sumar en l'assoliment dels ODS

PROJECTES

Aliances per contribuir a l'assoliment ODS en l'entorn PCB

Establir aliances amb les entitats de la Comunitat PCB per treballar conjuntament iniciatives i compartir bones pràctiques.

Acció vinculada

- Creació d'una Comissió de sostenibilitat PCB amb els membres de la Comunitat per vehicular iniciatives conjuntes i compartir bones pràctiques.

Possible adhesió Pacte Mundial de les Nacions Unides

Promoure aliances amb organitzacions nacionals o internacionals per avançar en diferents àmbits de la salut i les ciències de la vida.

Acció vinculada

- Estudi del projecte per l'adhesió futura de la institució al Pacte Mundial de Nacions Unides o a iniciatives d'altres àmbits territorials.

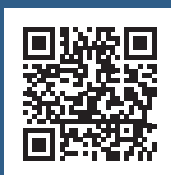


Compromís del Parc Científic de Barcelona amb la sostenibilitat

El Parc Científic de Barcelona és un referent europeu en recerca, transferència tecnològica i innovació científica que està fortament compromès amb el foment de la cultura de la sostenibilitat.

Conscient de la seva responsabilitat i el seu impacte sobre el progrés científic, el Parc vol actuar com a agent transformador per afrontar els reptes globals amb visió estratègica, buscant l'equilibri entre els beneficis econòmics i el benestar de les persones, deixant una empremta positiva en el planeta.

Per aconseguir-ho, els principis de sostenibilitat i bon govern s'han incorporat a l'activitat institucional i s'han recollit en diversos plans que guien l'organització.



<https://www.pcb.ub.edu/sostenibilitat/>



Parc Científic de Barcelona
UNIVERSITAT DE BARCELONA